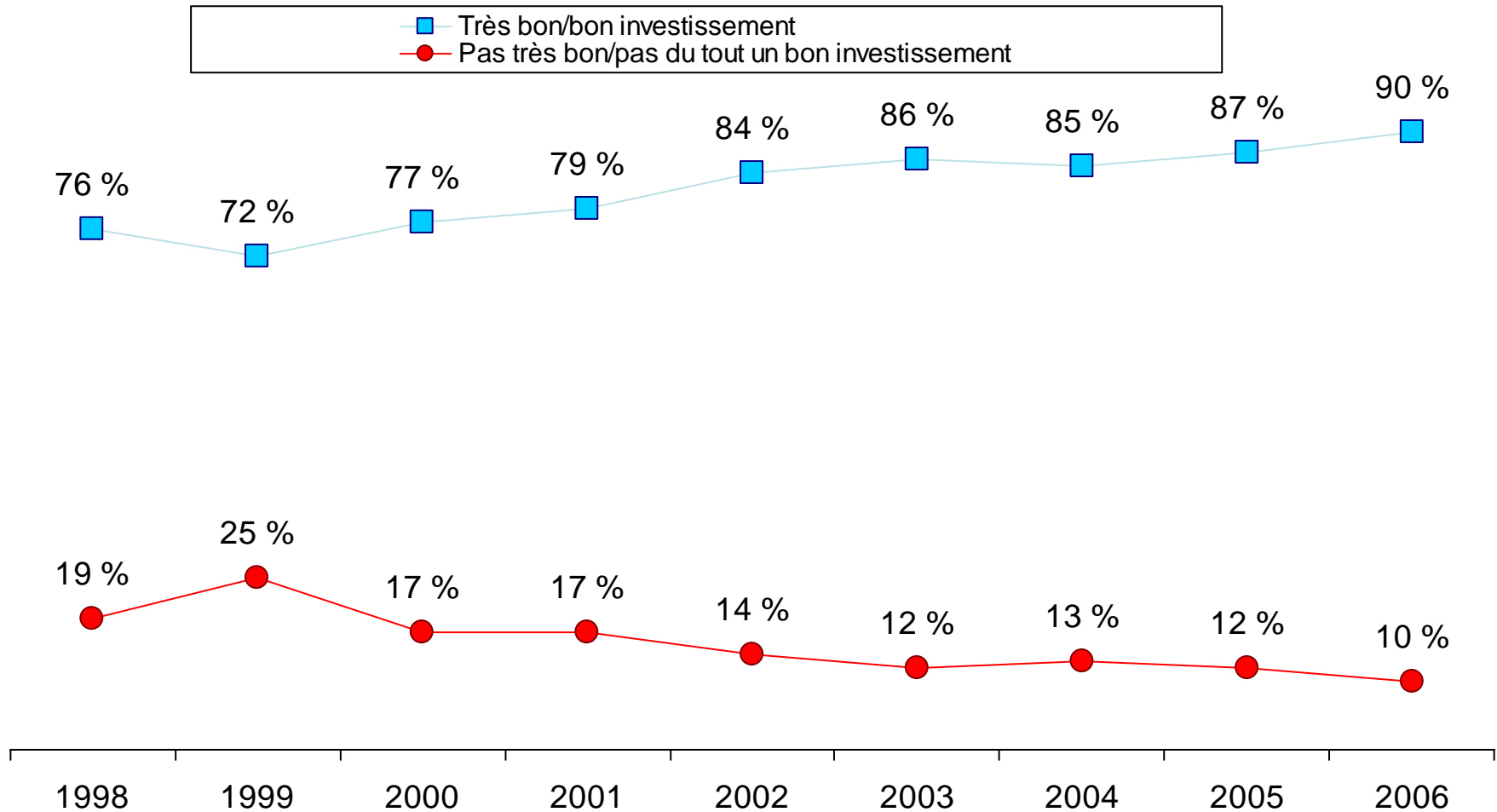




Toujours plus haut : L'immobilier résidentiel de plus en plus apprécié comme investissement : 18 points de plus en 7 ans...

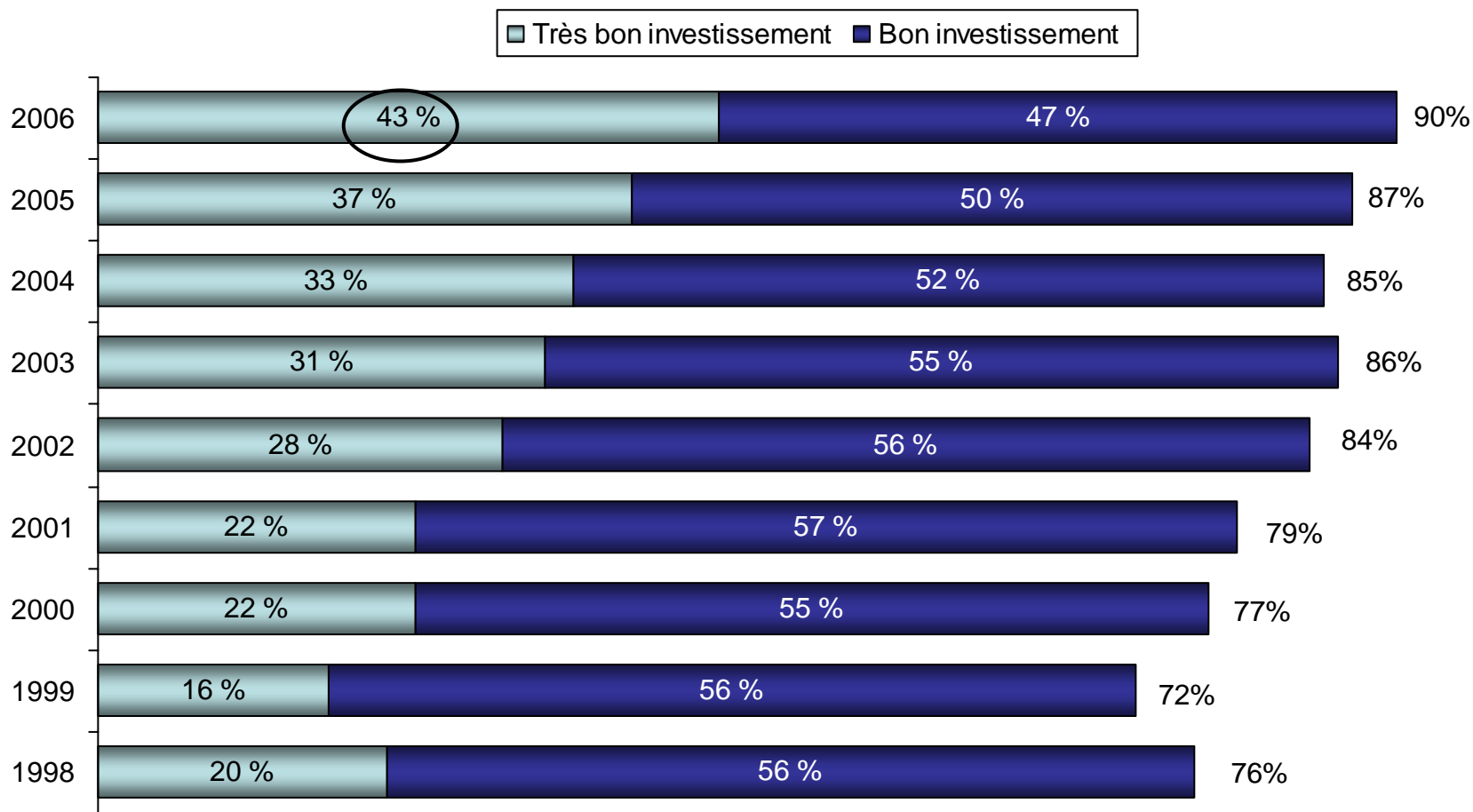
Pensez-vous qu'acheter une maison ou un condominium est un très bon investissement actuellement, un bon investissement, pas un très bon investissement ou pas du tout un bon investissement ?





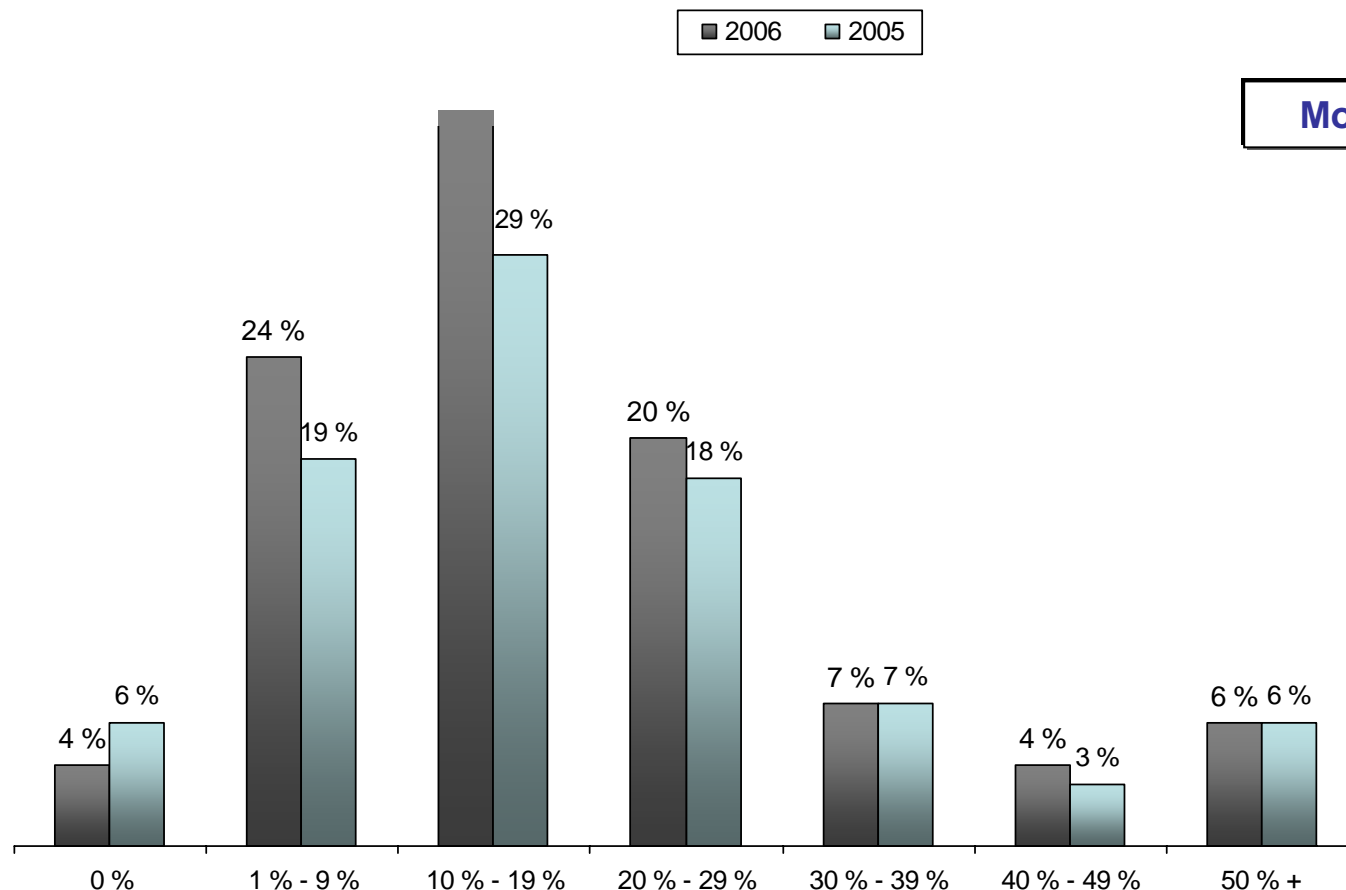
et 43 % le considèrent maintenant comme un *très bon investissement*, en hausse de 27 points depuis 1999...

Pensez-vous qu'acheter une maison ou un condominium est un très bon investissement actuellement, un bon investissement, pas un très bon investissement ou pas du tout un bon investissement ?



Avec une augmentation moyenne estimée de la valeur marchande de 18 % au cours des 2 dernières années...

En pourcentage, de combien, pensez-vous, la valeur marchande de votre maison a-t-elle augmenté au cours des 2 dernières années ?

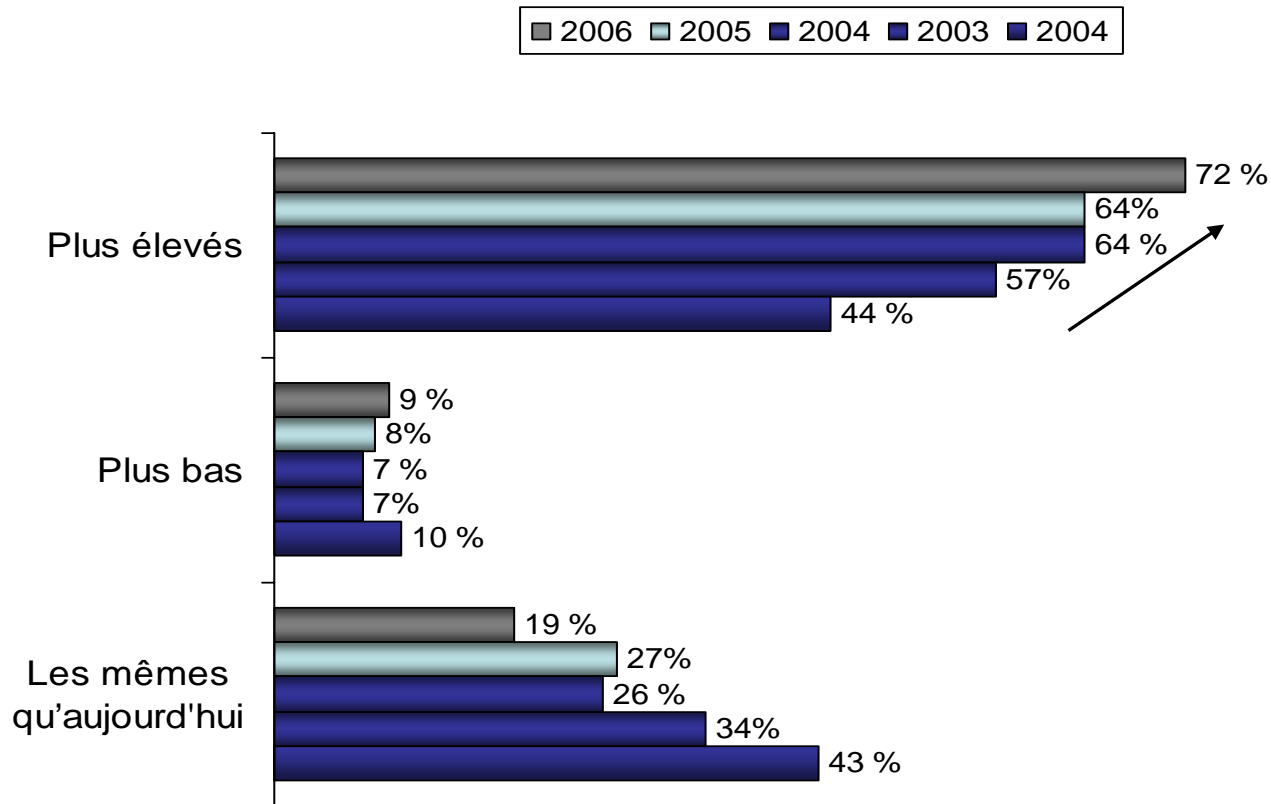


Moyenne : 18 %



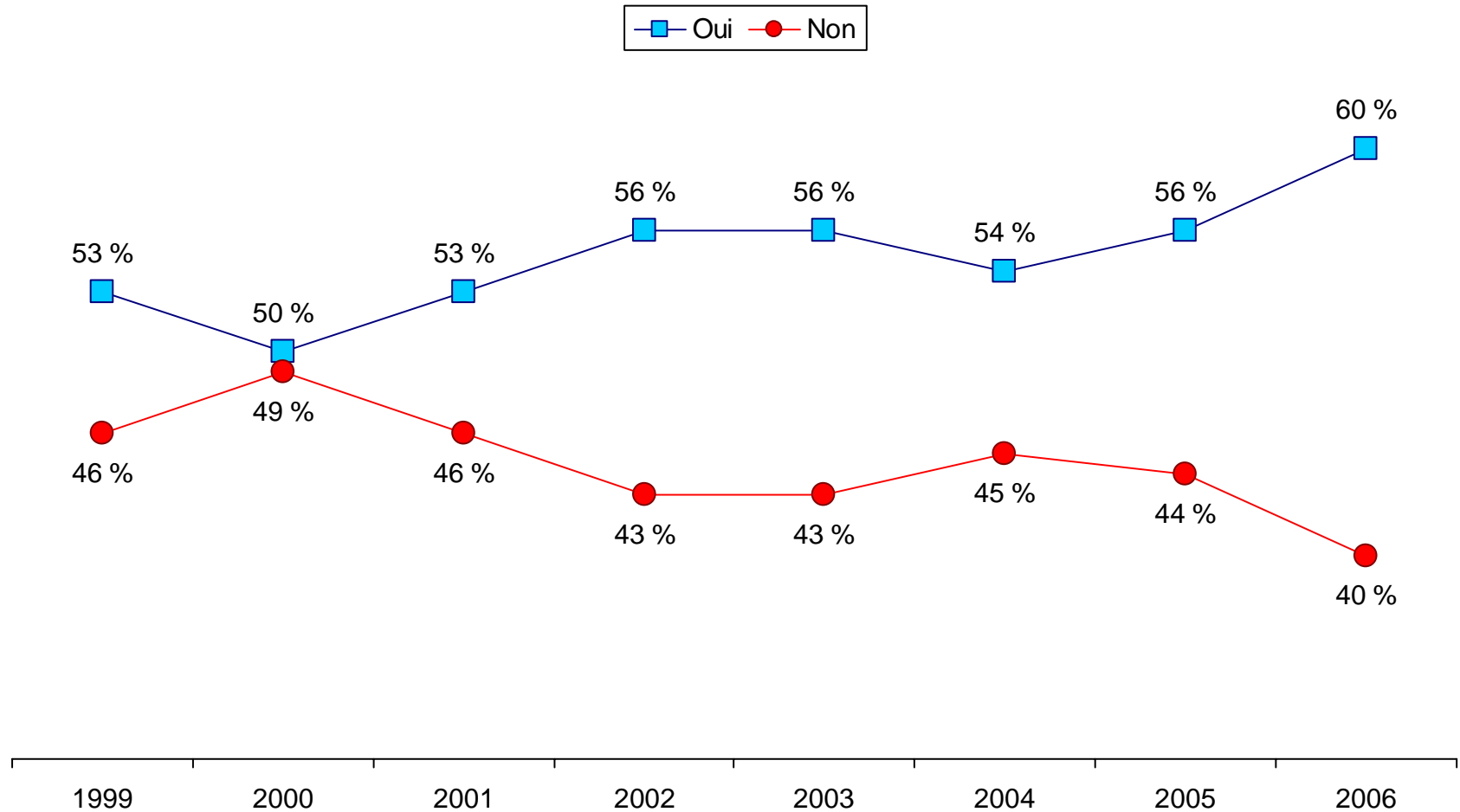
On prévoit que les prix des maisons continueront d'augmenter...

En pensant à la même période l'an prochain, vous attendez-vous à ce que chacun des taux ou prix suivants soient plus élevés, plus bas ou les mêmes qu'aujourd'hui ?



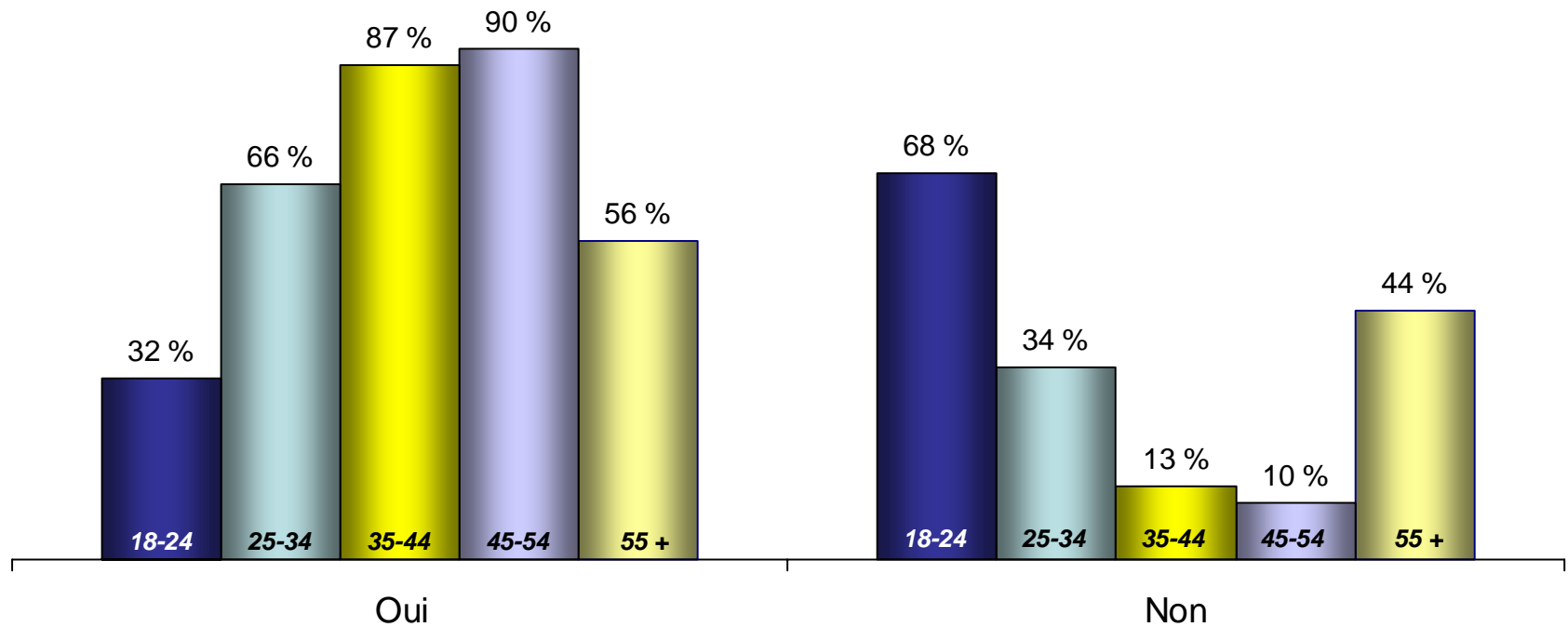
De plus en plus de prêts hypothécaires...

Avez-vous un prêt hypothécaire sur votre maison ?



Dans un cycle d'âge prévu...

Avez-vous un prêt hypothécaire sur votre maison ?



Au renouvellement, les propriétaires ont tendance à choisir des taux hypothécaires fixes...

Quand vous renouvelerez votre prêt hypothécaire la prochaine fois, choisirez-vous un prêt hypothécaire à taux d'intérêt fixe, un prêt hypothécaire à taux variable ou les deux combinés ?

