

LA CULTURE ET LA MOBILITÉ, REFLET DU PATRIMOINE

Une approche mondiale axée sur la mobilité personnelle et professionnelle constitue l'un des principaux facteurs de réussite des millionnaires du monde entier.

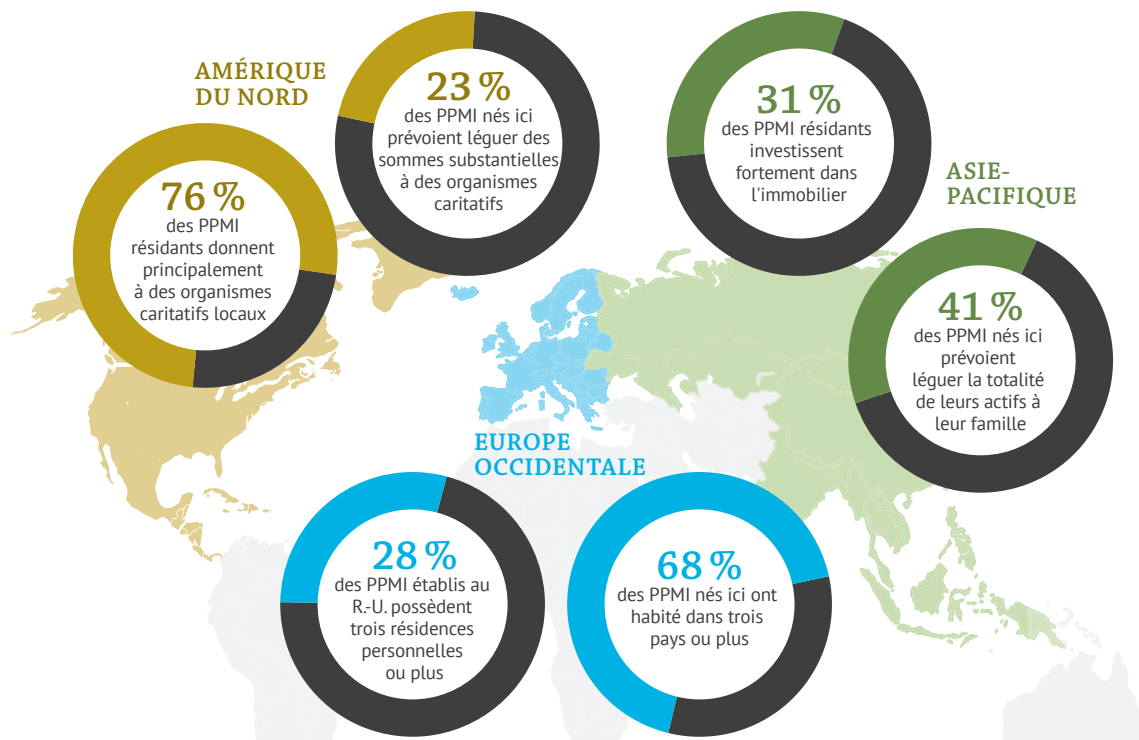
PRINCIPAUX FACTEURS

pris en considération par les millionnaires qui ont quitté leur pays d'origine

Qualité de vie	88 %
Famille	79 %
Stabilité politique	73 %
Infrastructure	72 %
Intérêts financiers	67 %

APPROCHE EN MATIÈRE DE PATRIMOINE

des particuliers prospères mobiles à l'échelle internationale (PPMI)*



ACCUMULATION DU PATRIMOINE

selon la région d'origine

Proportion des PPMI qui ont accumulé plus de 10 M\$ d'actifs investissables :

14 %	Amérique du Nord
13 %	Europe occidentale
8 %	Asie-Pacifique

Proportion des PPMI âgés de 40 ans ou moins :

17 %	Amérique du Nord
14 %	Europe occidentale
46 %	Asie-Pacifique

« À l'instar des économies, les particuliers fortunés fonctionnent de façon de plus en plus mondialisée et possèdent souvent des intérêts personnels et professionnels dans plusieurs régions du monde. Plus le patrimoine s'accroît, plus il devient complexe de le protéger et, ultimement, de le transférer aux prochaines générations, surtout quand il est assujéti aux réglementations de plusieurs territoires. »

M. GEORGE LEWIS
Chef de groupe, RBC Gestion de patrimoine et Assurance

*Particuliers prospères mobiles à l'échelle internationale (« PPMI ») : particuliers qui vivent, travaillent ou passent plus de la moitié de leur temps à l'extérieur de leur pays d'origine et qui détiennent des actifs investissables totalisant au moins un million de dollars américains.

À PROPOS DE L'ÉTUDE : Ce ne sont là que quelques-unes des conclusions de l'étude *Wealth Through The Prism of Culture & Mobility* (« La culture et la mobilité, reflet du patrimoine ») réalisée par la société Economist Intelligence Unit (EIU) de juin à octobre 2012. EIU a mené un sondage en ligne auprès de 558 particuliers fortunés au moyen d'un échantillon stratifié comprenant 300 répondants qui vivent, travaillent ou passent plus de la moitié de leur temps à l'extérieur de leur pays d'origine. Les conclusions du sondage reposent sur ce groupe de particuliers prospères mobiles à l'échelle internationale (PPMI) forment la base de la majeure partie du présent rapport. Les 258 répondants non mobiles constituent des points de référence à des fins de comparaison. EIU a également mené des entrevues approfondies en personne ou par téléphone avec des répondants sélectionnés.

www.rbcgestiondepatrioine.com



RBC Gestion de patrimoine