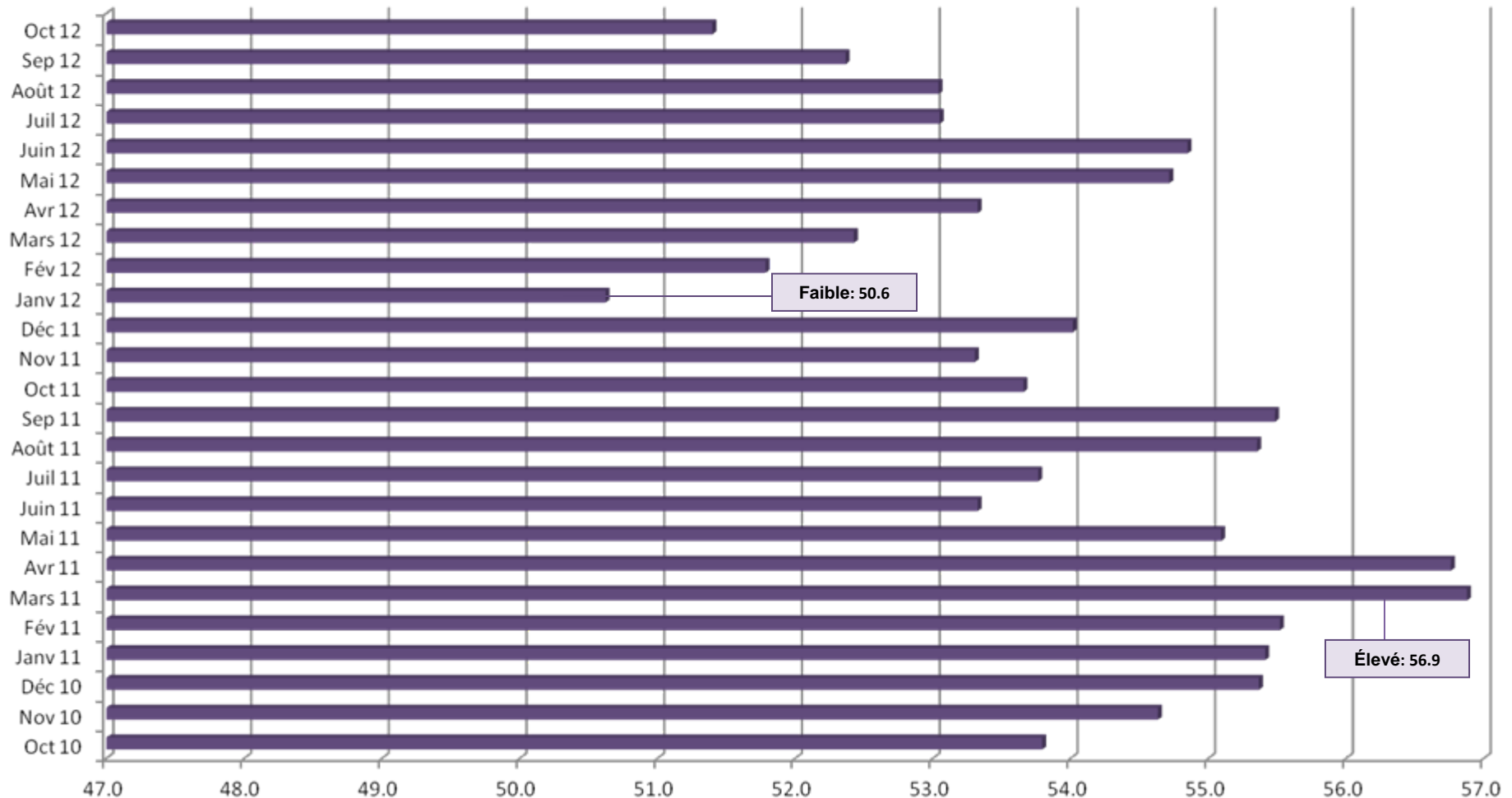


Indice PMI^{MC} des directeurs d'achats de l'industrie manufacturière canadienne

L'expansion manufacturière ralentit en octobre, étant à son plus bas des neuf derniers mois



50 = aucun changement par rapport au mois précédent

Source: RBC, Markit

Les droits de propriété intellectuelle liés à l'indice PMI RBC des directeurs d'achats de l'industrie manufacturière canadienne fourni dans le présent document sont détenus par Markit Economics Limited. Toute utilisation non autorisée, notamment la copie, la distribution, la transmission ou autre de toute donnée figurant dans le présent document est interdite sans autorisation préalable de Markit. Markit se dégage de toute responsabilité ou obligation quant à l'information (les « données ») figurant dans le présent document, notamment les erreurs, inexactitudes, omissions ou retards liés aux données, et quant aux mesures prises sur la foi de ces données. Markit n'est en aucun cas responsable de tout dommage (y compris les dommages spéciaux, consécutifs ou indirects) découlant de l'utilisation de ces données. Purchasing Managers' IndexMC et PMIMC sont des marques de commerce de Markit Economics Limited. RBC utilise ces marques sous licence.