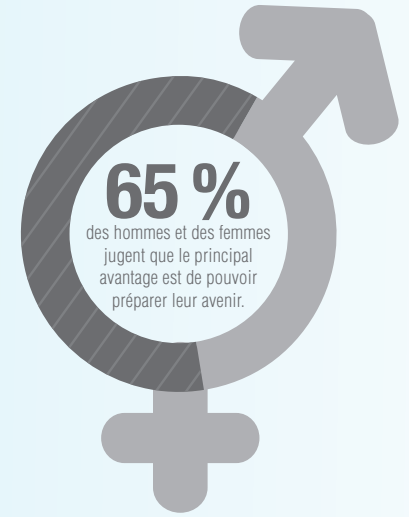
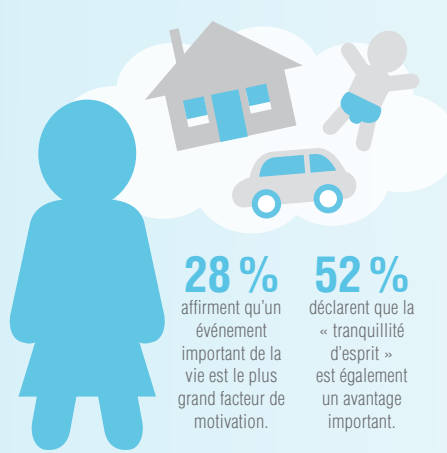
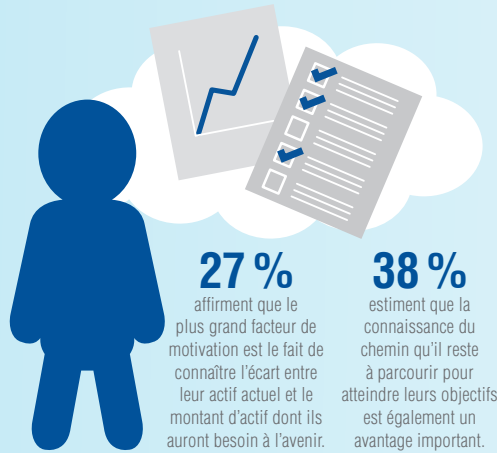


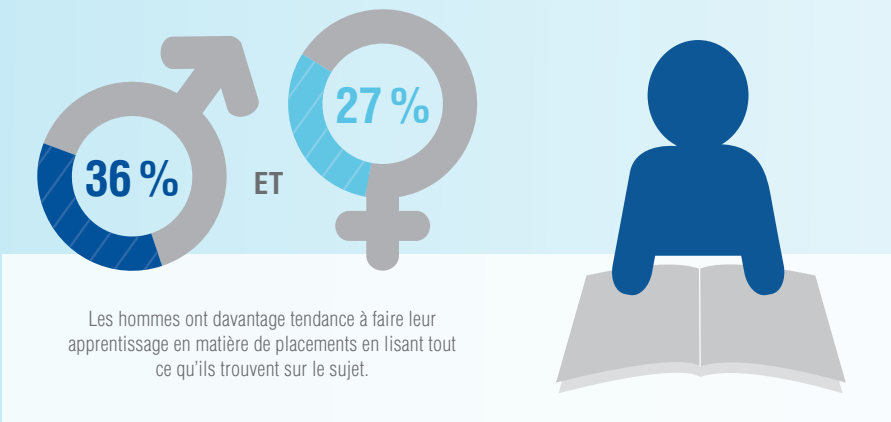


SONDAGE DE RBC PLACEMENTS EN DIRECT^{MC} – ÉTÉ 2012

PRINCIPAUX AVANTAGES ET FACTEURS DE MOTIVATION RELATIVEMENT À LA GESTION DE SES PROPRES PLACEMENTS :

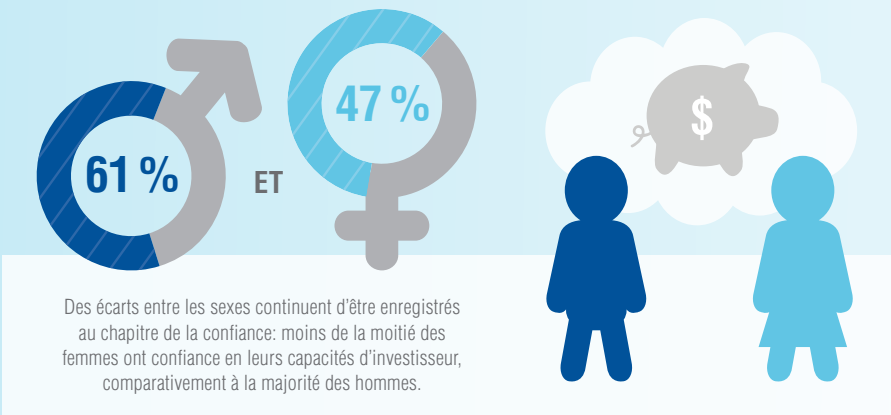


« LES DÉCISIONS DES FEMMES SONT EN GRANDE PARTIE MOTIVÉES PAR L'UTILISATION FUTURE DE LEURS PLACEMENTS, COMME LE FINANCEMENT DES ÉTUDES D'UN ENFANT OU LA RETRAITE ; LES HOMMES, QUANT À EUX, PRENNENT SURTOUT LEURS DÉCISIONS EN FONCTION DU MONTANT CIBLE QU'ILS ONT ÉTABLI. MICHAEL MACDONALD, vice-président, Stratégie, RBC Placements en Direct »



Selon un récent sondage de RBC Placements en Direct, les hommes et les femmes aiment prendre une part active dans la gestion de leurs placements, mais les facteurs qui les amènent à s'y intéresser varient. Le principal facteur de motivation varie selon le sexe ; toutefois, tant les hommes que les femmes sont conscients de l'importance d'avoir de bonnes connaissances en la matière et de participer de façon active à la gestion de leurs placements.

« La confiance s'acquiert par la pratique et par l'établissement d'un plan que l'on respecte, affirme M. MacDonald. C'est pourquoi nous offrons des ressources telles que les comptes fictifs, un moyen sans risques pour les investisseurs de développer leurs compétences. Ces comptes leur permettent également d'établir des objectifs, de constituer des portefeuilles et de suivre leurs progrès. »



À PROPOS DU SONDAGE DE RBC PLACEMENTS EN DIRECT DE L'ÉTÉ 2012

Le sondage a été réalisé par l'intermédiaire du site Ipsos Je-Dis (panel national en ligne d'Ipsos Reid), du 6 au 11 juin 2012. Les résultats proviennent d'un échantillon établi selon la méthode des quotas pondérés afin d'assurer que sa composition reflète celle de la population du Canada selon les données du dernier recensement. Les échantillons par quotas avec pondération visent à fournir un échantillon probabiliste approximatif. Un échantillon aléatoire non pondéré composé de 1 020 répondants, avec un taux de réponse de 100 %, aurait une marge d'erreur de ± 3 %, 19 fois sur 20. La marge d'erreur est plus importante à l'intérieur de chaque sous-groupe de l'échantillon.